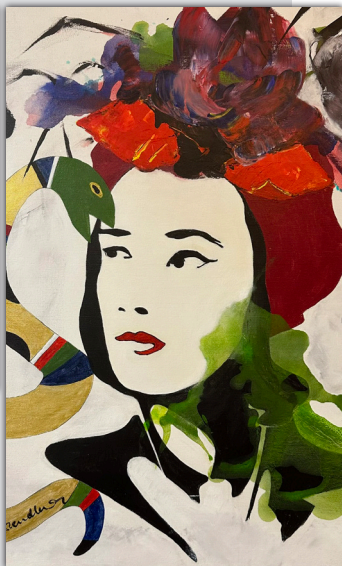


ERNI BRENDTNER VERNISSAGE



Musik
Stefanie Brendtner

Freitag, **27.3.2026** - Beginn 18 Uhr
Rathaus Neuötting - Lichthof

VERNISSAGE

EINLADUNG ZUR AUSSTELLUNG

„Zwischen Raum und Licht“

Die abstrakte, expressive Malerei von Erni Brendtner entsteht im Wechselspiel von Verdichtung und Auflösung. Farbe und Form folgen einer emotionalen Dynamik zwischen Impuls und Kontrolle.

Im Lichthof entfalten die Arbeiten ihre Wirkung im Zusammenspiel von Licht, Architektur und Bewegung.

Die Ausstellung lädt dazu ein, die energetischen Zustände wahrzunehmen und ihnen im eigenen Sehen nachzuspüren.

Ausstellung: 27.03. - 24.04.2026

Öffnungszeiten: Montag - Mittwoch 8:00 - 17:00 Uhr
Donnerstag 8:00 - 18:00 Uhr
Freitag 8:00 - 12:00 Uhr

Ich freue mich auf Euren Besuch.

